



**KÖNIGSHAUS**  
— HEIZSYSTEME —

# KÖNIGHAUS - HEIZSYSTEME

---

Wir sind ein junges, aufstrebendes Familienunternehmen mit Hauptsitz in Emmerich am Rhein. Service, Innovation und Qualität sind für uns der Schlüssel zu einer guten Partnerschaft und gemeinsamen Erfolg. Durch die enge Zusammenarbeit mit unseren Kunden und Partnern und unserer eigenen Produktion und Qualitätskontrolle stellen wir die hohe Kundenzufriedenheit und Leistung unserer Produkte sicher.

Fortlaufende Investitionen in Entwicklungs- und Forschungsprojekte sind für uns die Basis zur Zukunft und Erfolg. Im Mittelpunkt stehen dabei die Wünsche unserer Kunden. Durch die kommunikativen Abläufe können wir Ihren Anregungen und Anforderungen schnell gerecht werden und diese in unseren Lösungen berücksichtigen und umsetzen.

Diplomanden unserer Partner, der FH-Gelsenkirchen, der FH HAN Arnheim (NL) und der Uni Freiburg begleiten unsere Projekte und sind fester Bestandteil unserer Forschungs- Entwicklungsabteilung.

Uns ist es wichtig, dass unsere Kunden und Partner sich gut aufgehoben fühlen und wir ein zuverlässiger Ansprechpartner sind. Unsere Mitarbeiter stehen für Flexibilität und Kundenorientierung und pflegen einen vertrauten und partnerschaftlichen Umgang mit Ihnen.

Mit unseren Partnern und Logistik Unternehmen arbeiten wir ständig an der Optimierung unserer Dienstleistungen und internen Prozesse, um jederzeit schnell und einfach auf Ihre Wünsche eingehen zu können. So garantieren wir eine schnelle Abwicklung und Lieferzeit.

**Im Mittelpunkt unserer Entscheidungen und Abläufe stehen grundsätzlich die Wünsche unserer Kunden.**

**Unser Leitsatz ist:**

**Zukunftsorientiert und vertraut mit Ihnen zum Erfolg**

---

[www.koenighaus-heizsysteme.de](http://www.koenighaus-heizsysteme.de)



## WAS IST EINE CARBON CRYSTAL INFRAROTHEIZUNG?

Eine Carbon Crystal Infrarotheizung nutzt die Eigenschaften von Kohlenstoffkristallen – durch energetische Anregung wird Infrarotstrahlung imitiert. Die Kombination mit Polyurethan als Dämmstoff und als reflektierendem Layer ergibt ein sicheres und zuverlässiges Heizsystem mit sehr geringem Energieverlust. Der Betrieb der Geräte ist geruch- und emissionslos.

## WIE FUNKTIONIERT EINE INFRAROTHEIZUNG?

Infrarotheizungen benötigen lediglich Strom und sind in Verbindung mit Ökostrom die wohl umweltfreundlichste Art zu heizen.

Eine Infrarotheizung funktioniert nach dem Prinzip der Sonne. Trifft die Strahlung auf einen Körper oder Gegenstand, wird ein Großteil der Energie durch diesen absorbiert, in Wärme umgewandelt und an die Raumumgebung abgegeben.

*Ca. 85 % der Wärmestrahlung werden über Gegenstände, wie Böden und Wände abgegeben und ca. 15 % über direkte Wärmestrahlung.*

Durch die platzsparende Bauweise lassen sich Infrarotheizpaneele dort befestigen, wo sie gebraucht werden. Und auch der ästhetische Aspekt kommt nicht zu kurz.

Neben der klassischen weißen Variante gibt es die Paneele als Spiegel, Marmor, in verschiedenen Farben oder auch individuell gestaltbar mit Bildern und Schriftzügen.



# Vorteile einer Fern-Infrarot-Carbon-Crystal-Heizung

Die Königshaus FIRCC Heizsysteme

---

- 👑 Lange Lebensdauer – 100.000 Betriebsstunden (ca. 50 Jahre)
- 👑 5 Jahre Hersteller Garantie
- 👑 Energieeffizienz von mehr als 99 %
- 👑 Absolut sicher – TÜV geprüft
- 👑 Kann nicht einfrieren
- 👑 Sehr geringer Energieverbrauch durch direkte Einstrahlung
- 👑 Einfache Installation
- 👑 Erzeugt keinen Schmutz
- 👑 Ideal für hohe und schlecht isolierte Räume geeignet
- 👑 Als Komplettlösung für ihr Haus nur ca. 20% des Anschaffungspreises einer Öl- oder Gasheizung
- 👑 Platzsparend und nahezu unsichtbar
- 👑 Wirkt gegen Schimmelpilzbildung und beugt dieser vor

---

## Gesundheits- und Wohlfühlaspekte

- 👑 Wellness Effekt
- 👑 Hygienisch
- 👑 Kein störender Luftzug
- 👑 Kein aufwirbeln von Staub
- 👑 Stoffwechsel wird angeregt
- 👑 Immunsystem wird gestärkt
- 👑 Steigerung der Hautdurchblutung

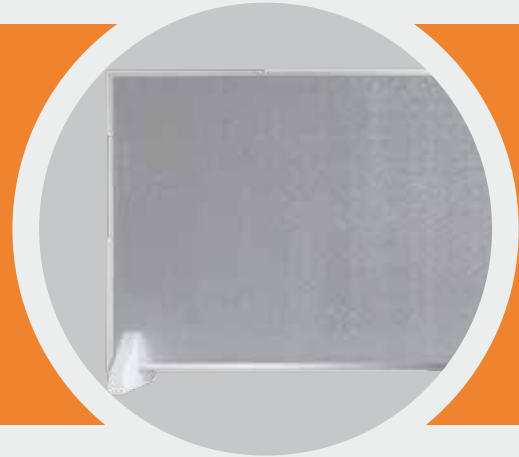
# UNSERE PRODUKTKATEGORIEN IN DER ÜBERSICHT



## WANDPANEELE

Kreatives und innovatives Wärmen durch unsere vielseitigen Wandpaneele. Das Produkt gibt es in verschiedenen Größen, Farben und Formen. Viele Modelle lassen sich individuell gestalten.

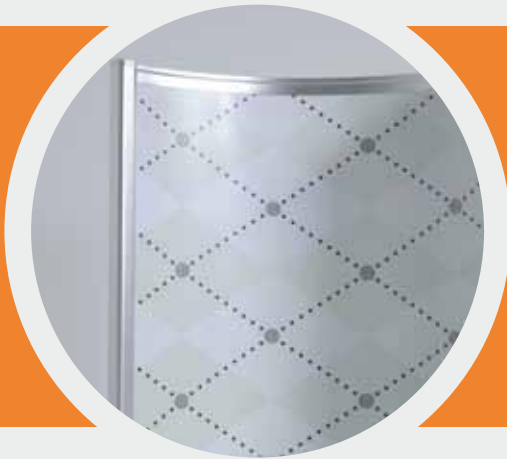
1



## FUßBODENHEIZUNG

Nie wieder kalte Füße!  
Mit unseren Fußbodenpaneelen und Heizmatten bringen Sie Wärme in Ihr Haus. Wir haben für jeden Raum die passende Lösung.

2



## BOGENPANEELE

Die Bogenpaneele sind ein flexibles und einfaches Heizsystem.

---

3



## ZUBEHÖR

Wir bieten zu all unseren Produkten eine vielseitige Auswahl von Zubehör an. Sprechen sie uns hierzu einfach an.

---

4

---

# PRODUKTTABELLEN

Artikelnr.	Produktname	Beschreibung	Bild	Größe (mm)	Für Serie
Könighaus®-P-130	IR Paneel - weiß	IR Paneel - Fertiges Produkt - Für Wand und freistehend geeignet. Erhältlich mit silbernen Rahmen	siehe nächste Seite - Bild 1	500 x 380 x 10	130 Watt
Könighaus®-P-300				500 x 600 x 10	300 Watt
Könighaus®-P-450				500 x 900 x 10	450 Watt
Könighaus®-P-600				600 x 1000 x 10	600 Watt
Könighaus®-P-300-B	IR Paneel - jede Farbe	IR Paneel - Fertiges Produkt - Für Wand und freistehend geeignet. Erhältlich mit	siehe nächste Seite - Bild 2	500 x 600 x 20	300 Watt
Könighaus®-P-450-B				500 x 900 x 20	450 Watt
Könighaus®-P-600-B				600 x 1000 x 20	600 Watt
Könighaus®-E-300	IR Paneel - weiß mit An und Aus Schalter	IR Paneel mit An- und Aus-Schalter - Fertiges Produkt - Für Wand und freistehend geeignet. Erhältlich mit silbernen und weißen Rahmen	siehe nächste Seite - Bild 3	500 x 600 x 20	300 Watt
Könighaus®-E-350				595 x 595 x 20	360 Watt
Könighaus®-E-450				500 x 900 x 20	450 Watt
Könighaus®-E-600	IR Paneel - weiß mit An und Aus Schalter	Für Wand und freistehend geeignet. Erhältlich mit silbernen und weißen Rahmen	siehe nächste Seite - Bild 3	600 x 1000 x 20	600 Watt
Könighaus®-E-720				595 x 1195 x 20	720 Watt
Könighaus®-E-780				780 x 1000 x 20	780 Watt
Könighaus®-E-1200				1000 x 1200 x 20	1200 Watt
Könighaus®-E-300-B	IR Paneel mit An und Ausschalter - jede Farbe	IR Paneel mit An/Aus-Schalter - Fertiges Produkt - Für Wand, und freistehend geeignet. Erhältlich mit silbernen und weißen Rahmen	siehe nächste Seite - Bild 4	500 x 600 x 20	300 Watt
Könighaus®-E-350-B				595 x 595 x 20	360 Watt
Könighaus®-E-450-B				500 x 900 x 20	450 Watt
Könighaus®-E-600-B				600 x 1000 x 20	600 Watt
Könighaus®-E-720-B				595 x 1195 x 20	720 Watt
Könighaus®-E-780-B				780 x 1000 x 20	780 Watt
Könighaus®-E-1200-B				1000 x 1200 x 20	1200 Watt
Könighaus®-B-300	Bogen IR Paneel	Mobile Stand-IR-Heizung für Büro oder Raumbeheizung mit Aluplatte	siehe nächste Seite - Bild 5	610 x 510 x 25	300 Watt



## Infrarotpaneele

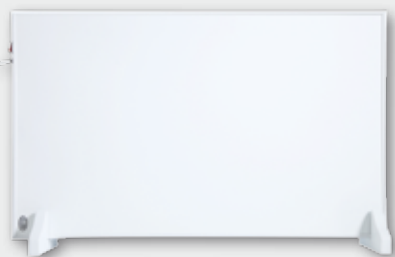
In verschiedenen Größen, Farben und Zusätzen



1



2



3



4



5

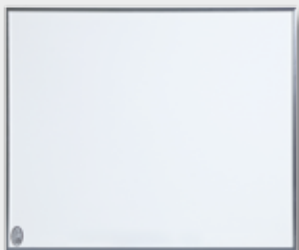


# PRODUKTTABELLEN

Artikelnr.	Produktname	Beschreibung	Bild	Größe (mm)	Für Serie
Könighaus®-M-300	IR Paneel - weiß mit Befestigungsstangen	IR Paneel mit Befestigungsstangen - Fertiges Produkt - Für Wand, Decke und freistehend geeignet. Erhältlich mit silbernen und weißen Rahmen	siehe nächste Seite - Bild 6	500 x 600 x 22	300 Watt
Könighaus®-M-350				595 x 595 x 22	360 Watt
Könighaus®-M-450				500 x 900 x 22	450 Watt
Könighaus®-M-600				600 x 1000 x 22	600 Watt
Könighaus®-M-720				595 x 1195 x 22	720 Watt
Könighaus®-M-780				780 x 1000 x 22	780 Watt
Könighaus®-M-1200				1000 x 1200 x 22	1200 Watt
Könighaus®-M-300-B	IR Paneel mit Befestigungsstangen - jede Farbe	IR Paneel mit Befestigungsstangen - Fertiges Produkt - Für Wand, Decke und freistehend geeignet. Erhältlich mit silbernen und weißen Rahmen	siehe nächste Seite - Bild 7	500 x 600 x 22	300 Watt
Könighaus®-M-350-B				595 x 595 x 22	360 Watt
Könighaus®-M-450-B				500 x 900 x 22	450 Watt
Könighaus®-M-600-B				600 x 1000 x 22	600 Watt
Könighaus®-M-720-B				595 x 1195 x 22	720 Watt
Könighaus®-M-780-B				780 x 1000 x 22	780 Watt
Könighaus®-M-1200-B				1000 x 1200 x 22	1200 Watt
Könighaus®-G-300-W	IR Paneel aus Glas, Marmor oder Spiegel - Glasfarbe: weiß/schwarz/rot	Glas IR Paneel mit Isolationsmatte und Aluminiumplatte	siehe nächste Seite - Bild 8	600 x 700 x 4	300 Watt
Könighaus®-G-450-S				600 x 1000 x 4	450 Watt
Könighaus®-FB-GR-150	Unterboden IR Heizung als Paneel und als Heizmatte	Unterfliesenheizung	siehe nächste Seite - Bild 9	600 x 1000 x 21	150 Watt
Könighaus®-FB-BE-120		Fußbodenheizung (Betonboden)		600 x 1000 x 21	120 Watt
Könighaus®-FB-H-50		Unterholzheizung		240 x 1000 x 21	50 Watt
Könighaus®-FB-B-60		Für Badezimmerböden		380 x 500 x 21	60 Watt
Könighaus®-C-360	Rahmenloser IR Paneel - weiß mit Befestigungsstangen	Rahmenlos - Wand- und Deckengeeignet	siehe nächste Seite - Bild 10	595 x 595 x 8	360 Watt
Könighaus®-C-600				600 x 1000 x 8	600 Watt
Könighaus®-C-1200				1200 x 1000 x 8	1200 Watt

## Infrarotpaneele

In verschiedenen Größen, Farben und Zusätzen



6



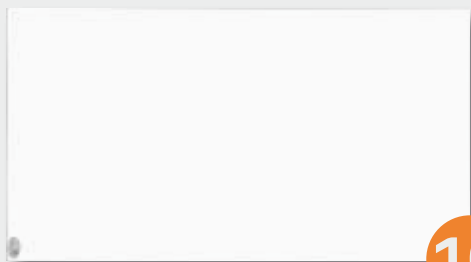
7



8



9



10





**KÖNIGSHAUS**  
— HEIZSYSTEME —



OSSENBRUCH 5  
46446 EMMERICH AM RHEIN



OFFICE +49 2822 / 537 64 01  
MOBILE +49 151 / 409 00 153



INFO@KOENIGSHAUS-HEIZSYSTEME.DE  
WWW.KOENIGSHAUS-HEIZSYSTEME.DE